

توزیع نیروی برق  
برقراری انشعاب آمپری توسط شرکت های  
توزیع نیروی برق

## *Establishment of amp branch by power distribution companies*

شرح خدمت :  
برقراری انشعاب آمپری توسط شرکت های  
توزیع نیروی برق

**Service Description :**  
**Establishment of amp branch by  
power distribution companies**

متوسط زمان ارائه خدمت : 7 روز

واحد پاسخگو : معاونت مشترکین

شماره تماس واحد پاسخگو: 33163770  
087-

**نحوه ارائه خدمت : الکترونیکی** نیمه  
**الکترونیکی** مراجعه حضوری

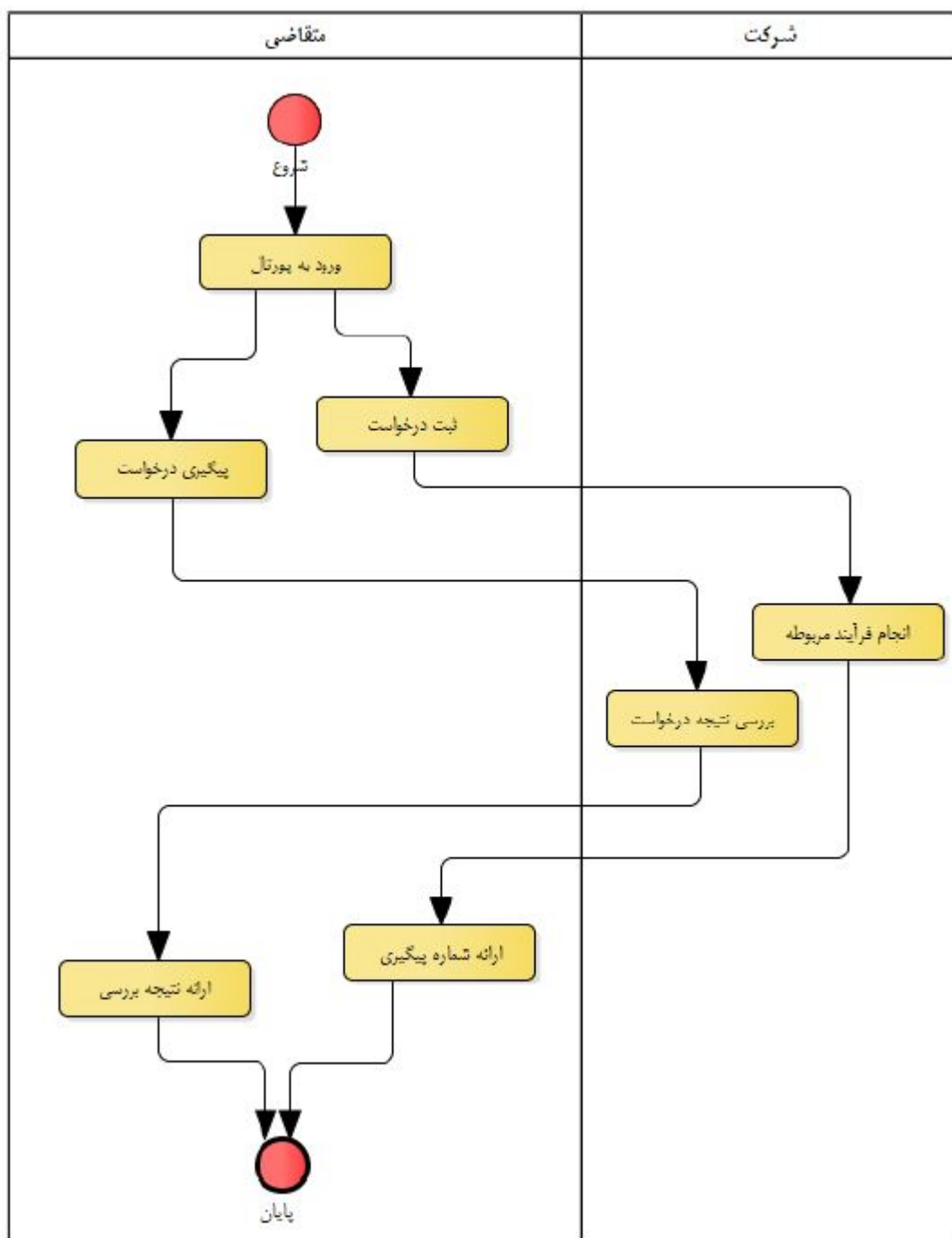
**مدارک لازم : شناسه قبض محل انشعاب**

لینک دریافت خدمت

راهنمای استفاده از خدمت

توافق نامه سطح ارائه خدمت

سایر اطلاعات تکمیلی



□□□□□□ □□□□□□

سوال 1: از چه درگاه هایی می شود ثبت نام کرد؟

اپلیکیشن برق من/ ساپا (سایت)/ دفاتر پیشخوان دولت

سوال 2: چه مدارکی برای واگذاری انشعاب مورد نیاز است؟

اصل کارت ملی، اصل شناسنامه، سند مالکیت، نامه دهیاری/ بخشدار/ شهرداری/ جهاد کشاورزی

سوال 3: هزینه انشعاب چقدر می باشد؟

هزینه انشعاب منوط به هزینه های ابلاغ شده وزارت نیرو می باشد.

سوال 4 : چند روز طول می کشد تا انشعاب نصب شود؟

از زمان واریز هزینه تا زمان نصب انشعاب 7 روز کاری

سوال 5 : آیا نیازی به مراجعه حضور می باشد؟

خیر