

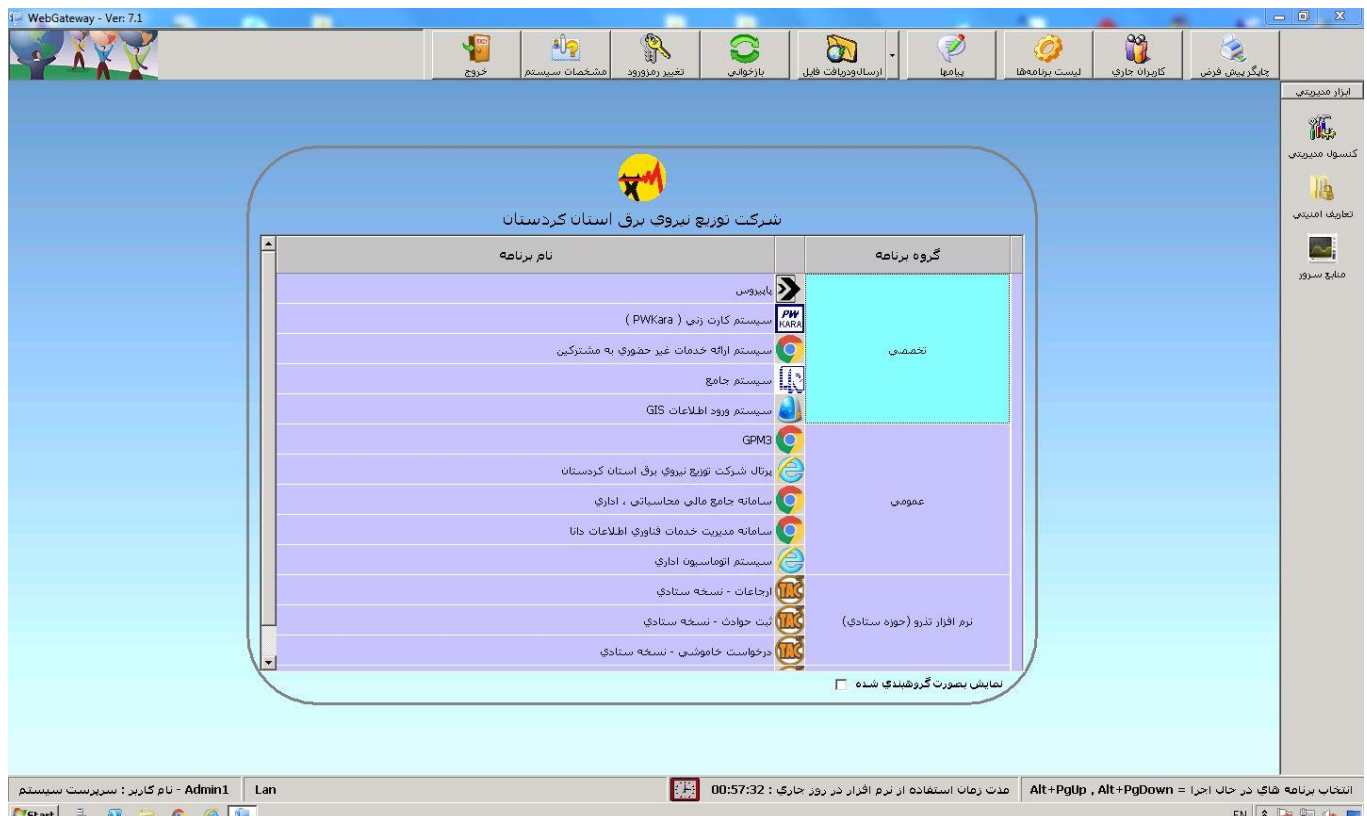


راهنمای استفاده از نصب نرم افزار WebGateway بر روی ویندوز

(۱) ابتدا بر روی صفحه دستکاپ WebGateway را اجرا و جهت ورود به سیستم فیلدها را تکمیل و سپس نوع ارتباط را انتخاب نمایید و تایید را بزنید. (در داخل شبکه میتوان Lan و برای زمانی که خارج از شبکه و از طریق اینترنت استفاده نمایید)

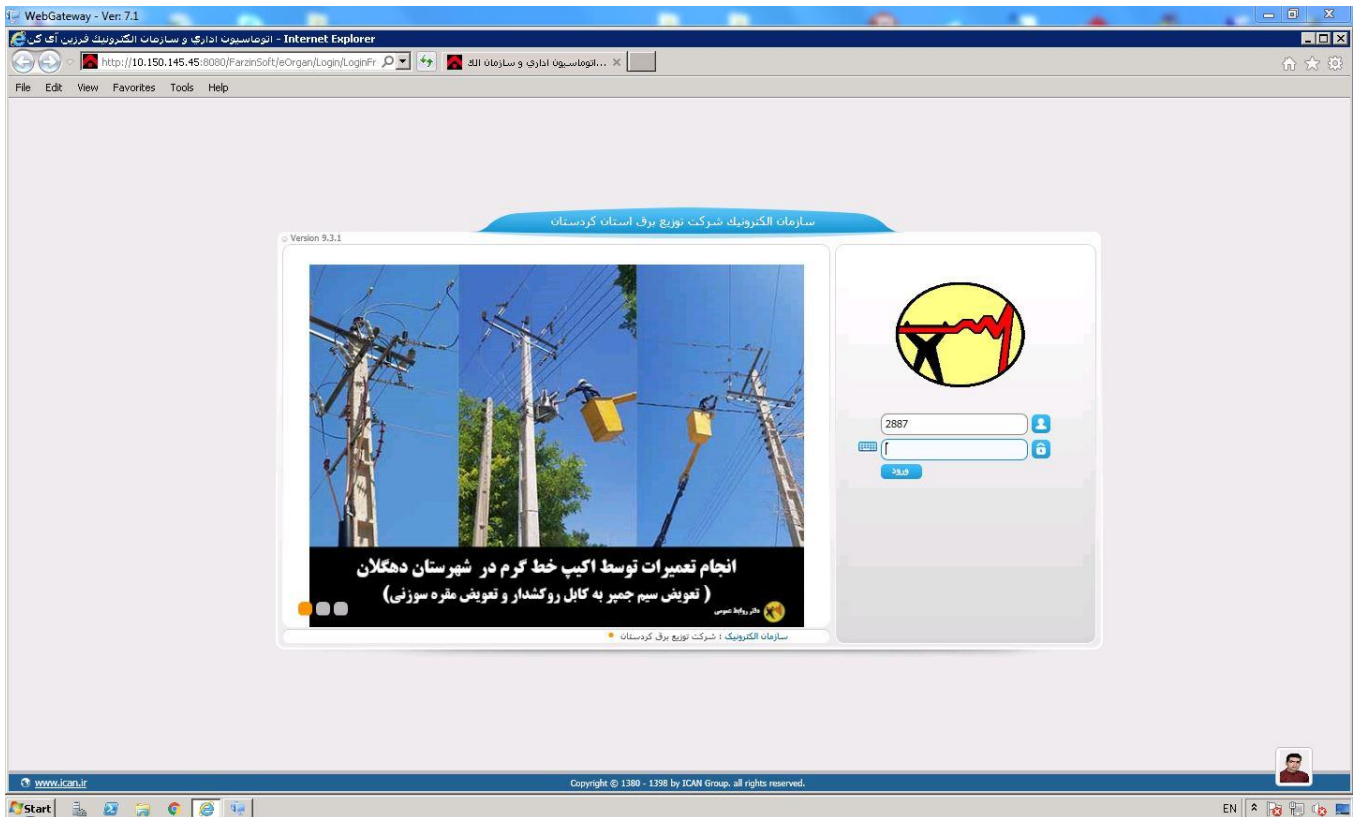


(۲) پس از ورود اطلاعات وارد محیط نرم افزار سپس از صفحه اصلی نرم افزار میتوانید با توجه به سطح دسترسی از قبل تعیین شده بر روی برنامه مورد نظر دوبار کلیک کرده و آن را اجرا نمود.





۳) پس از اجرای برنامه مورد نظر به صورت زیر نمایش داده میشود که امکان ورود به برنامه را میسر میسازد.



۴) پس از خاتمه کار جهت بستن نرم افزار WebGetway بر روی خروج و سپس تایید را کلیک نمایید.

