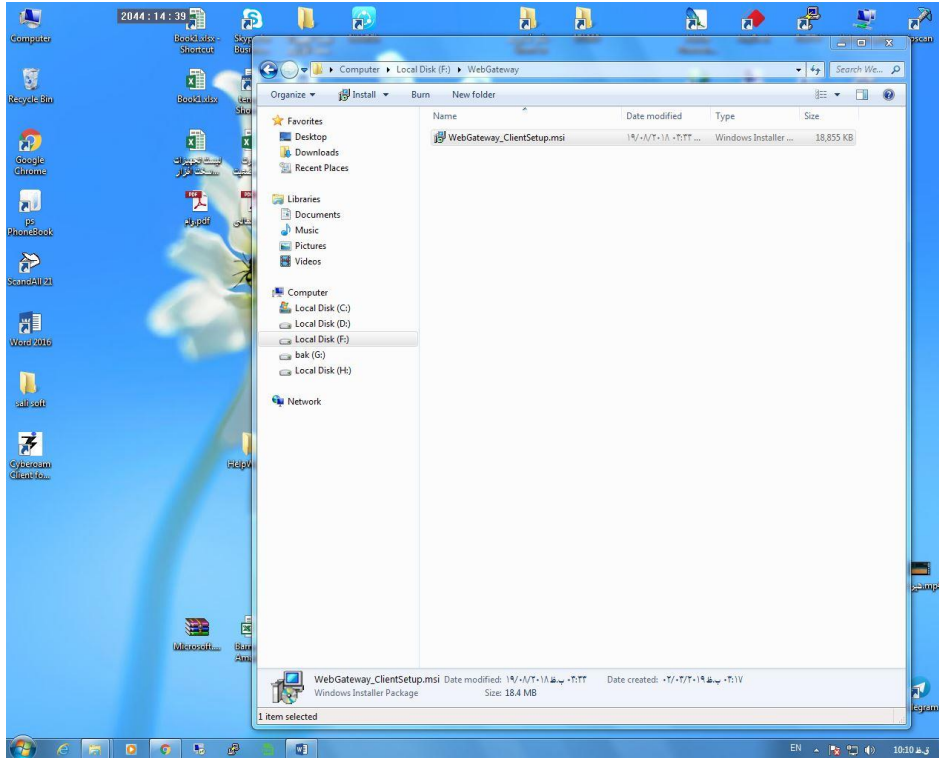


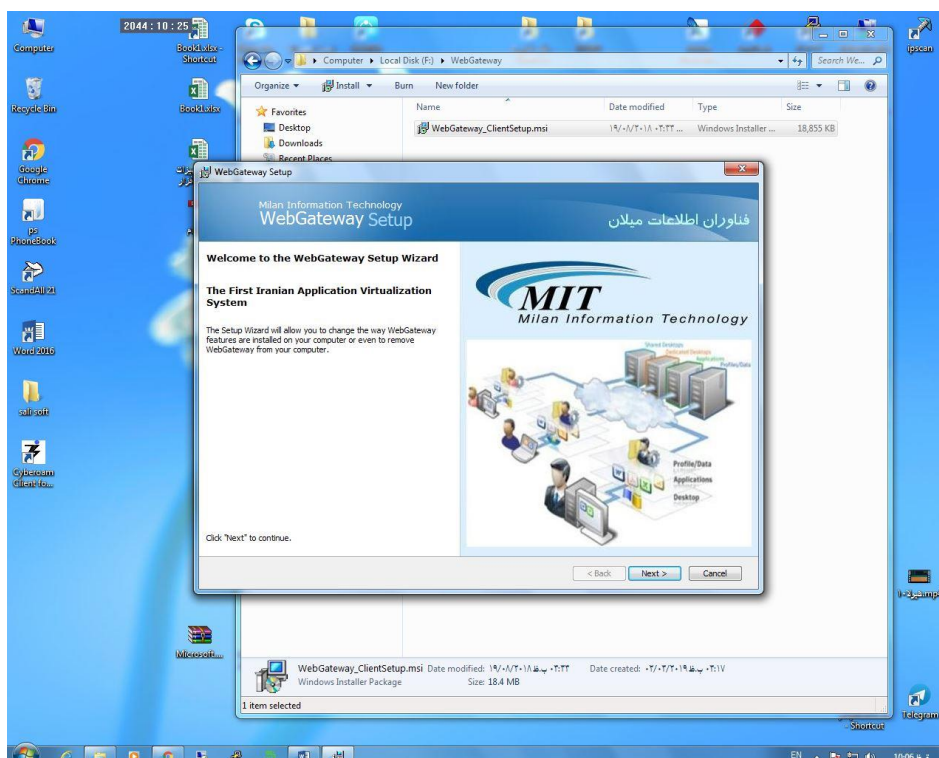


مراحل نصب نرم افزار WebGetway بر روی ویندوز

(۱) ابتدا فایل **WebGateway_ClientSetup** را اجرا کنید.

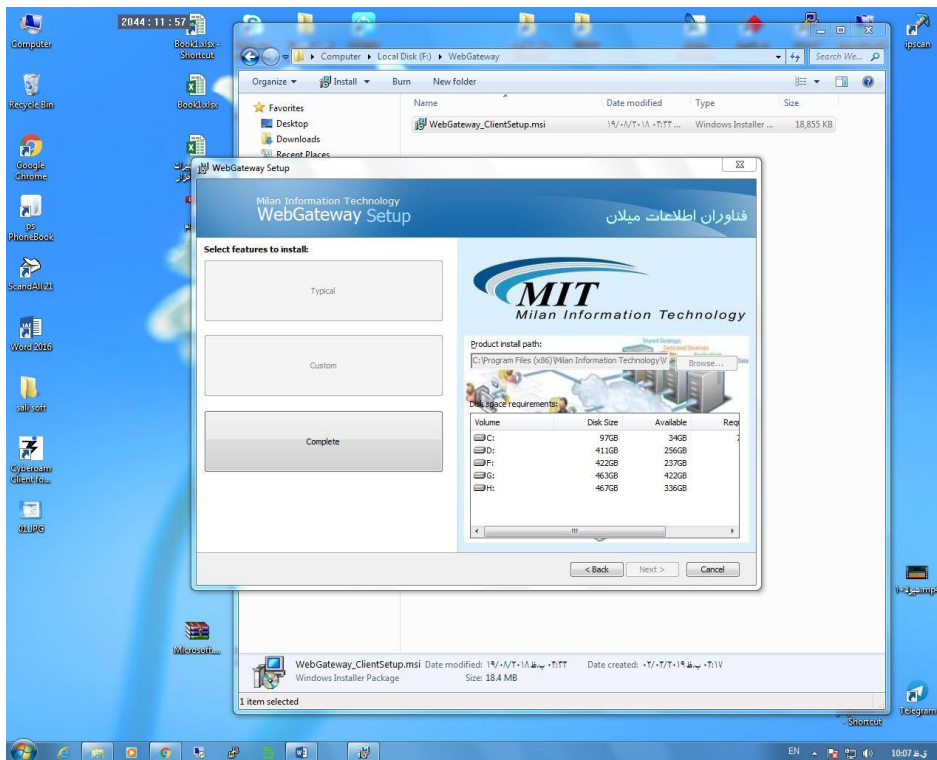


(۲) سپس بر روی **Next** کلیک کنید.

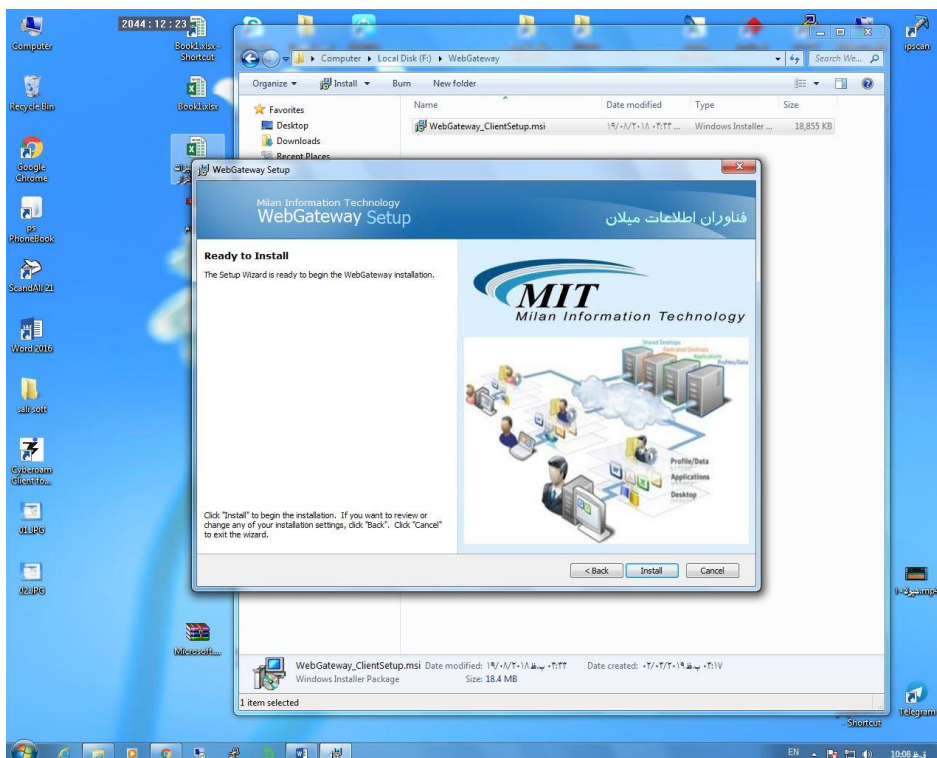




۳) در این مرحله بر روی گزینه **Complete** کلیک کنید.



۴) در این مرحله بر روی گزینه **Install** کلیک کنید.





۵) در این مرحله **Finish** را بزنید و نصب نرم افزار به اتمام میرسد.

